

COMERCIALIZADORA INDUSTRIAL RUMANIA CATÁLOGO

   industrialrumania



www.industrialrumania.com

NOSOTROS

Somos una empresa dedicada a la distribución y comercialización de productos de acero y sus derivados, con más de 20 años de experiencia como proveedor directo de acereras. Atendemos las necesidades de diversos sectores de la industria en México, ofreciendo vigas IPR, tubería PTR, ángulos, solera, placa y una amplia gama de perfiles estructurales con disponibilidad inmediata en la CDMX.

Nuestra prioridad es garantizar que cada producto cumpla con los más altos estándares de calidad, respaldados por certificaciones ASTM, AISI e ISO. Complementamos nuestra oferta con asesoría técnica especializada sin costo, optimización de procesos de venta y entregas en menos de 24 horas gracias a nuestra flotilla propia.

Trabajamos en total sinergia con cada proyecto, brindando una solución integral que abarca desde la comercialización y transformación del acero hasta un acompañamiento personalizado, asegurando una experiencia de compra eficiente, confiable y orientada a resultados.



INDICE

ANGULOS	4
LÁMINA GALVANIZADA	6
LOSACERO	7
ROLLOS DE LÁMINA	8
LAMINAS	9
MALLA ELECTROSOLDADA	10
PANELES AISLANTES	11
PERFILES PTR	14
PLACA DE ACERO EN HOJA	17
PLACA Y LÁMINA ANTIDERRAPANTE	18
PERFIL TUBULAR PINTADO Y ZINTRO	19
VIGAS IPR	21
VARILLA CORRUGADA	29
ACERO ESTRUCTURAL	30
SOLERA	35
TOLERANCIA EN ESPESOR ASTM	36
CONTACTO	38





ANGULO DE ACERO

Es una barra metálica plana doblada a 90 grados a lo largo, lo que le da una forma en "L" que proporciona resistencia en ambas direcciones.

Gracias a esta característica, el ángulo de acero puede emplearse en múltiples aplicaciones. Es ideal para instalarse en estanterías, soportes, componentes de maquinaria, anaqueles, torres eléctricas, muebles y carrocerías.

Norma: ASTM A36, A572 GR50, A529 GR50, ASTM A709

Espesores en pulgadas: 1/8, 3/16, 1/4, 5/16, 3/8, 1/2, 5/8, 3/4 y 1"

Medidas: 6.10 y 12.20 metros.



CUADRADO DE ACERO

Los cuadrados son barras de acero sólido laminadas en caliente. Se utilizan principalmente en el sector de la construcción para estructuras metálicas, aplicaciones de herrería, elaboración de maquinaria y trabajos de mantenimiento.

Norma: ASTM A36 y Calidad Comercial

Espesores en pulgadas: 3/8, 1/2, 5/8, 3/4, 7/8, 1", 1 1/8, 1 1/4, 1 1/2, 1 3/4 y 2"

Medidas: 6.10 metros.

ANGULO

	Pulgadas		Milímetros	kg/m
	3/4		19.1	0.88
	1		25.4	1.19
1/8 x	1 1/4	3.2x	31.7	1.5
	1 1/2		38.1	1.83
	2		50.8	2.46
	1		25.4	1.73
	1 1/4		31.7	2.2
	1 1/2		38.1	2.68
3/16 x	2	4.8x	50.8	3.63
	2 1/2		63.5	4.6
	3		76.2	5.52
	1		25.4	2.22
	1 1/4		31.7	2.86
	1 1/2		38.1	3.49
1/4 x	2	6.3x	50.8	4.75
	2 1/2		63.5	6.1
	3		76.2	7.29
	3 1/2		88.9	8.83
	4		101.6	9.9
	2		50.8	5.84
	2 1/2		63.5	7.44
5/16 x	3	7.9x	76.2	9.08
	4		101.6	12.2
	5		127	15.51
	2		50.8	6.99
	2 1/2		63.5	8.79
3/8 x	3	9.5x	76.2	10.72
	4		101.6	14.6
	5		127	18.3
	6		152.4	22.17
	2 1/2		63.5	12.03
	3		76.2	13.99
1/2 x	4	12.7x	101.6	19.05
	5		127	24.11
	6		152.4	29.17
	6		152.4	36.1
5/8 x	8	15.9x	203.2	48.4
	6		152.4	42.71
3/4 x	8	19.1x	203.2	58.08
7/8 x	8	22.2x	203.2	66.97
1 x	8	25.4x	203.2	75.90
1 1/8 x	8	28.6x	203.2	84.68

ANGULOS LADOS DESIGUALES

Pulgadas	Milímetros	Peso aprox. kg/m
3/8 x 4 x 6	9.5 x 101.6 x 152.4	18.3
1/2 x 4 x 6	12.7 x 101.6 x 152.4	24.11
5/8 x 4 x 6	15.9 x 101.6 x 152.4	29.76
3/4 x 4 x 6	19.0 x 101.6 x 152.4	35.12
7/8 x 4 x 6	22.2 x 101.6 x 152.4	40.48
1" x 4 x 6	25.4 x 101.6 x 152.4	45.54

ALAMBRO

Pulg.	F. Pulg.	mm.	(kg/m)
0.218	7/32"	5.55	0.189
0.25	1/4"	6.35	0.249
0.312	5/16"	7.94	0.388
0.375	3/8"	9.52	0.559
0.5	1/2"	12.7	0.994
0.625	5/8"	15.9	1.552
0.75	3/4"	19.1	2.235

ALAMBRE RECOCIDO CAL. 16

Rollos de 45 a 70kg x pieza

CANAL MON-TEN

Peralte	largo m.	Calibre	kg/Pz
4"	4	14	13.1
4"	6	14	19.7
4"	4	12	18.04
4"	4	10	23
5"	5	14	18.4
5"	6	14	22.1
5"	5	12	25.25
5"	5	10	32.4
6"	6	14	24.4
6"	6	12	33.5
6"	6	10	42.7
8"	8	14	43
8"	8	12	59.1
8"	8	10	75.7
10"	10	14	61.1
10"	10	12	84.6
10"	10	10	108.3
12"	12	14	89.82
12"	12	12	124.5
12"	12	10	159.6

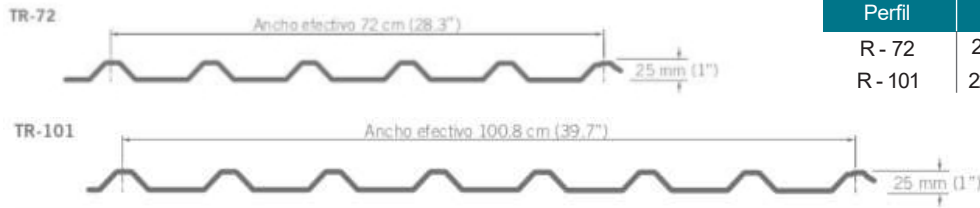
LÁMINA GALVANIZADA



LÁMINA ACANALADA PINTRO

La lámina Pintro se utiliza principalmente en zonas cálidas, resulta ser una lámina bastante fresca debido al reflejo de la luz solar, por lo que no conserva calor.

La longitud máxima de la lámina dependerá del calibre y la capacidad de carga del flete.



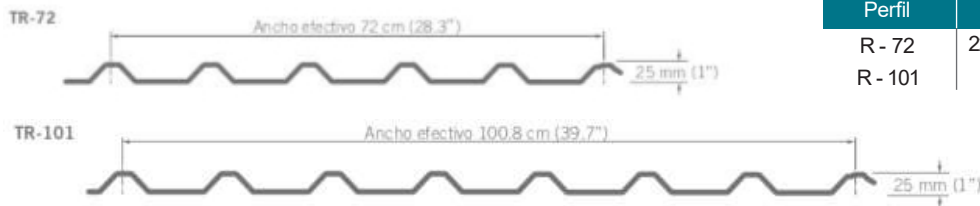
Perfil	Calibre	Poder cubriente	Peralte	Longitud min-max
R - 72	22, 24, 26	72 cm	25 mm	1m - 12m
R - 101	22, 24, 26, 28	100.8 cm	25 mm	1m - 12m



LÁMINA ACANALADA ZINTROALUM

La lámina Zintroalum se caracteriza por ser una combinación de Zinc y aluminio, lo que le brinda más resistencia a la corrosión, ya sea por altas temperaturas o por rocío de sal, siendo ideal para el uso en zonas tropicales.

La longitud máxima de la lámina dependerá del calibre y la capacidad de carga del flete.



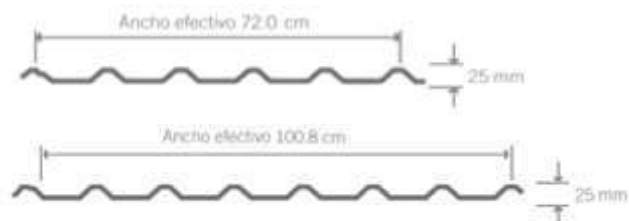
Perfil	Calibre	Poder cubriente	Peralte	Longitud min-max
R - 72	22, 24, 26, 32	72 cm	25 mm	1m - 12m
R - 101	22, 24, 26	100.8 cm	25 mm	1m - 12m



LÁMINA ACANALADA GALVANIZADA

La lámina Galvanizada está recubierta al 100% de Zinc con la finalidad de prevenir la corrosión, dándole también la capacidad de resistir mejor las fuerzas destructivas que puedan llegar a dañar al acero.

La longitud máxima de la lámina dependerá del calibre y la capacidad de carga del flete.



Perfil	Calibre	Poder cubriente	Peralte	Longitud min-max
R - 72	22, 24, 26, 32	72 cm	25 mm	1m - 12m
R - 101	22, 24, 26	100.8 cm	25 mm	1m - 12m

Es una lámina acanalada con perfil de acero, con gran capacidad de carga y extraordinaria resistencia estructural que se utiliza en sistemas de entrepiso metálico. El sistema Losacero, combinada con concreto, forma una losa reforzada que reduce tiempos de construcción.

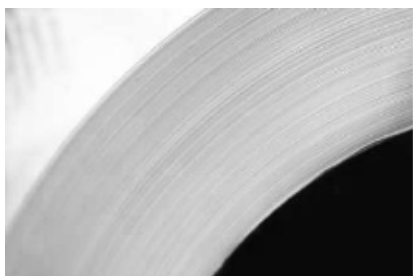
La longitud máxima de la lámina dependerá del calibre y la capacidad de carga del flete.



Calibre	Kg/ml	Kg/m2	Espesor de concreto (cm)	Peso con concreto kg/m2	Claro recomendado
24	5.96	6.27	5	203	1.60
			6	227	1.54
			8	275	1.44
			10	323	1.40
			12	371	1.38
22	7.61	8.32	5	205	2.08
			6	229	2.00
			8	277	1.86
			10	325	1.80
			12	373	1.78
20	9.07	9.91	5	206	2.42
			6	230	2.32
			8	278	2.16
			10	326	2.09
			12	374	2.06
18	8.32	13.07	5	209	2.97
			6	233	2.85
			8	281	2.63
			10	329	2.56
			12	377	2.51

ROLLOS DE LÁMINA

Los rollos de lámina son principalmente comercializados para la construcción industrial, comercial o residencial para fabricar componentes de naves industriales, electrodomésticos, automóviles, entre otros. Pueden utilizarse en industrias manufactureras, recicladoras y granjas.



PINTRO

Calibre	Espesor		KGS/MT lineal		
	Pulgada	mm	2'	3'	4'
18	0.049	1.252	5.98	8.97	11.96
20	0.037	0.95	4.53	6.8	9.06
22	0.031	0.798	3.80	5.7	7.6
24	0.022	0.569	2.70	4.06	5.42
26	0.019	0.493	2.34	3.52	4.69
28	0.016	0.417	-	2.97	3.96
30	0.014	0.343	-	2.44	3.206
32	0.011	0.28	-	1.87	-



GALVANIZADA

Calibre	Espesor		KGS/MT lineal		
	Pulgada	mm	2'	3'	4'
18	0.061	1.557	-	11.15	14.87
20	0.049	1.252	5.98	8.97	11.96
20	0.37	0.95	4.53	6.8	9.06
22	0.031	0.798	3.80	5.7	7.6
24	0.022	0.569	2.70	4.06	5.42
26	0.019	0.493	2.34	3.52	4.69
28	0.016	0.417	-	2.97	3.96
30	0.014	0.343	-	2.44	-
32	0.011	0.28	-	1.87	-



ZINTROALUM

Calibre	Espesor		KGS/MT lineal		
	Pulgada	mm	2'	3'	4'
24	0.022	0.569	2.70	4.06	5.42
26	0.019	0.493	2.34	3.52	4.69
28	0.016	0.417	-	2.97	3.96
30	0.014	0.343	-	2.44	-
32	0.011	0.28	-	1.87	-

LÁMINA TRANSLUCIDA

Esta lámina está elaborada con 100% acrílico reforzado con fibra de vidrio, ideal para aplicarse en naves y parques industriales, bodegas, almacenes, aeropuertos, invernaderos, piscinas, hoteles, etc. Da 100% de iluminación natural, tiene 10 años de garantía contra el aflojamiento de vidrio y 20 años de vida útil.



Perfil	Color	Medidas estándar	Grosor
		m	mm
R - 101	Bianco lechoso	2.44, 3.05, 3.66, 4.88, 6.10, 7.32	1.4
R - 72	Bianco lechoso	2.44, 3.05, 3.66, 4.88, 6.10, 7.32	1.4
O - 100	Bianco lechoso	2.44, 3.05, 3.66, 4.88, 6.10, 7.32	1.4
RN - 100	Bianco lechoso	2.44, 3.05, 3.66, 4.88, 6.10, 7.32	1.4
KR - 18	Bianco lechoso	2.44, 3.05, 3.66, 4.88, 6.10, 7.32	1.4
GLAMET	Bianco lechoso	2.44, 3.05, 3.66, 4.88, 6.10, 7.32	1.4
KR 18 DA	Bianco lechoso	2.44, 3.05, 3.66, 4.88, 6.10, 7.32	1.4

Perfil	Color	Medidas estándar	Grosor
		m	mm
R - 101	Bianco lechoso	2.44, 3.05, 3.66, 4.88, 6.10, 7.32	1.2
R - 72	Bianco lechoso	2.44, 3.05, 3.66, 4.88, 6.10, 7.32	1.2
O - 100	Bianco lechoso	2.44, 3.05, 3.66, 4.88, 6.10, 7.32	1.2
RN - 100	Bianco lechoso	2.44, 3.05, 3.66, 4.88, 6.10, 7.32	1.2
KR - 18	Bianco lechoso	2.44, 3.05, 3.66, 4.88, 6.10, 7.32	1.2
GLAMET	Bianco lechoso	2.44, 3.05, 3.66, 4.88, 6.10, 7.32	1.2
KR 18 DA	Bianco lechoso	2.44, 3.05, 3.66, 4.88, 6.10, 7.32	1.2

LÁMINA TRANSLUCIDA POLIACRYL

Esta lámina está elaborada con polyester y acrílico, reforzadas con fibra de vidrio. Sus usos son similares a los de la lámina de acrílico 100%, pero la diferencia está en la resistencia a impactos y químicos, siendo más demandada por industrias químicas que manejan ácidos y/o solventes. Tiene 5 años de garantía sobre el aflojamiento de fibra de vidrio y 10 años de vida útil.



Perfil	Longitud min-max	Material
	m	
KR - 18 T - 218	1 - 12.20	Pintado, Zintado y Galvanizado Calibre 20, 22, 24



LÁMINA KR-18

El sistema de Lámina de Acero KR-18 (SSR-18) es un sistema de fijación oculto a base de clips, disminuye el riesgo de posibles filtraciones ya que no se requiere perforar la lámina para su instalación. La Lámina engargolada KR-18 (SSR-18) no tiene limitaciones en su longitud ya que es fabricada en una sola pieza de canalón a cumbre.

Permite además la instalación de materiales aislantes.

LÁMINAS

LÁMINA ONDULADA

La lámina ondulada puede ser maquilada en Pintro, Zintroalum y Galvanizado. Puede ser utilizada en cubiertas y fachadas. De gran aplicación en instalaciones de muros, techos y bardas industriales de la construcción. Cubierta con vertientes no mayores a 15 metros y pendientes mínimas de 10%.



Perfil	Longitud min-max m	Material
O - 100	1 - 12.20	Pintro, Zintro y Galvanizado Calibre 22, 24, 26, 28, 30, 32
O - 30	1 - 12.20	Pintro, Zintro y Galvanizado Calibre 22, 24, 26, 28, 30, 32
O - 723	1 - 12.20	Pintro, Zintro y Galvanizado Calibre 22, 24, 26, 28, 30, 32

LÁMINA NEGRA ROLADA EN CALIENTE Y FRIO

Peso aproximado por hoja en kilogramos

Calibre	Espesor mm.	pulg.	3' x 8'	3' x 10'	4' x 8'	4' x 10'	Peso aprox. kg/m ²
10	3.42	0.1345	61.234	76.542	81.646	102.058	27.46
1/8"	3.17	0.125	56.911	71.14	75.866	94.832	25.53
11	3.04	0.1196	54.432	68.04	72.574	90.718	24.41
12	2.66	0.1046	47.628	59.535	63.503	79.373	21.36
13	2.28	0.0897	40.824	51.03	54.431	68.039	18.3
14	1.91	0.0747	34.02	42.525	45.359	56.699	15.25
15	1.71	0.0673	30.617	38.271	40.823	51.029	13.73
16	1.52	0.0598	27.216	34.02	36.287	45.359	12.2
17	1.37	0.0538	24.494	30.618	32.659	40.823	10.98
18	1.21	0.0478	21.773	27.216	29.03	36.287	9.76
19	1.06	0.0418	19.051	23.814	25.401	31.751	8.54
20	0.91	0.0359	16.33	20.412	21.772	27.215	7.32
21	0.84	0.0329	14.969	18.711	19.958	24.947	6.71
22	0.76	0.0299	13.608	17.01	18.144	22.68	6.1
23	0.68	0.0269	12.247	15.309	16.326	20.412	5.49
24	0.61	0.0239	10.886	13.608	14.515	18.144	4.88
25	0.53	0.0209	9.526	11.907	12.701	15.876	4.27
26	0.45	0.0179	8.165	10.206	10.886	13.608	3.66

MALLA ELECTROSOLDADA

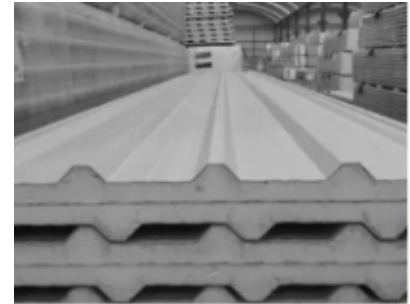
Diseño	Ancho (m)	Largo (m)	Peso aprox. kg/m ²
66-44	2.5	40	2.71
66-66	2.5	40	1.98
66-88	2.5	40	1.41
66-1010	2.5	40	0.98

MULTYTECHO TERNIUM

Panel aislante de 1.5" de espesor. Diseñado para cubiertas y techumbres que requieren aislamiento térmico y acústico. Pintado en color arena por ambos lados. Formado por dos láminas metálicas y núcleo de espuma de poliuretano. Fijación oculta.

- Acabado pintura en color arena por ambos lados.
- Medidas largo estándar 3, 4, 5, 6, 7, 8, 9, 10, 11 y 12 mts
- Además de 3.50, 4.50, 5.50, 6.50, 7.50, 8.50 y 9.50 mts
- Medida de ancho estándar 1.00 mts. Calibre 26/28

Para fabricación en medidas de largos especiales, espesores de 1", 2", 2.5", 3", 4", 5" y 6". Consulta con el gerente de ventas acerca de las condiciones.



MULTYMURO TERNIUM

Panel aislante de 1.5" de espesor. Diseñado para uso en los muros de obras que requieren del aislamiento térmico y acústico. Pintado en color arena por ambos lados. Formado por dos laminas metálicas y núcleo de espuma de poliuretano.

- Acabado pintura en color arena por ambos lados.
- Medidas largo estándar 3, 4, 5, 6, 7, 8, 9, 10, 11 y 12 mts
- En 1.5" de espesor: 3, 4, 5, 6, 7, 8, 9, 10, 11 y 12 mts
- Medida de ancho estándar 1.067 mts. Calibre 26/26

Para fabricación en medidas de largos especiales, espesores de 1" y 2". Consulta con el gerente de ventas acerca de las condiciones.

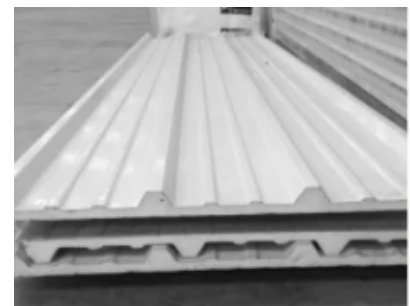


GALVATECHO TERNIUM

Panel aislante de 1.0", 1.5" y 2" de espesor. Diseñado para cubiertas y techumbres que requieren aislamiento térmico y acústico. Pintado en color arena por ambos lados. Formado por dos láminas metálicas y núcleo de espuma de poliuretano. Fijación expuesta.

- Acabado pintura en color arena por ambos lados.
- Medidas largo estándar 3, 4, 5, 6, 7, 8, 9, 10, 11 y 12 mts
- Además de 3.50, 4.50, 5.50, 6.50, 7.50, 8.50 y 9.50 mts
- Medida de ancho estándar 1.00 mts. Calibre 26/28
- Para fabricación en calibre 26/26 consulta

Para fabricación en medidas de largos especiales, espesores de 1", 2", 2.5", 3", 4", 5" o 6". Consulta con el gerente de ventas acerca de las condiciones.

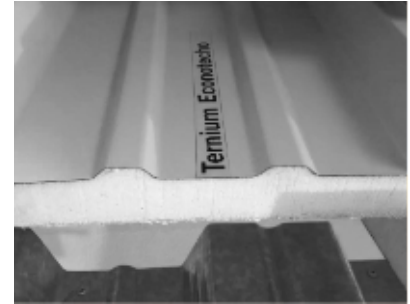


ECONOTECHO TERNIUM

Panel aislante de 1.5" de espesor. Diseñado para cubiertas y techumbres que requieren aislamiento térmico y acústico. Formado por lámina metálica en la parte superior y película de papel tipo Kraft. El núcleo es de espuma de poliuretano. Fijación expuesta.

- Acabado pinto en color arena por ambos lados.
- Medidas largo estándar 6 y 12 mts
- Medida de ancho estándar 1.00 mts. Calibre 26/Kraft

Para fabricación en medidas de largos especiales, espesores de 1" y 2". Consulta con el gerente de ventas acerca de las condiciones.

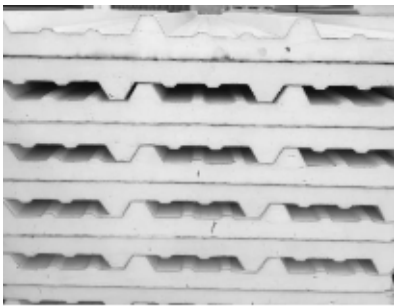


GLAMET METECNO

Panel aislante de 1, 1.5 y 2" de espesor. Diseñado para cubiertas y techumbres que requieren aislamiento térmico y acústico. Pintado en color arena por ambos lados. Formado por dos laminas metálicas y núcleo de espuma de poliuretano. Fijación expuesta.

- Acabado pinto en color arena por ambos lados.
- Medidas largo estándar 3, 4, 5, 6, 7, 8, 9, 10, 11 y 12 mts
- Además de 3.50, 4.50, 5.50, 6.50, 7.50, 8.50 y 9.50 mts
- Medida de ancho estándar 1.00 mts. Calibre 26/28

Para fabricación en medidas ancho calibre 26/26 y de largos especiales, espesores de 1", 2", 2.5", 3", 4", 5" y 6". Consulta con el gerente de ventas acerca de las condiciones.



MURO SUPERWALL METECNO

Panel aislante de 1.5" de espesor. Diseñado para uso en los muros de obras que requieren del aislamiento térmico y acústico. Pintado en color arena por ambos lados. Formado por dos laminas metálicas y núcleo de espuma de poliuretano.

- Acabado pinto en color arena por ambos lados.
- Medidas largo estándar:
 - En 1.5" de espesor: 3, 4, 5, 6, 7, 8, 9, 10, 11 y 12 mts
 - En 2.5" de espesor: 8, 9, 10, 11 y 12 mts
- Medida de ancho estándar 1.67 mts. Calibre 26/26

Para fabricación en medidas de largos especiales, espesores de 2", 2.5", 3", 4", 5" o 6". Consulta con el gerente de ventas acerca de las condiciones.



GLAMET LV METECNO

Panel Aislante de 1.5" de espesor. Diseñado para cubiertas y techumbres que requieren aislamiento térmico y acústico. Formado por lámina metálica en la parte superior y película de vinil en la parte inferior. El núcleo es de espuma de poliuretano. Fijación expuesta.

- Acabado pinto en color arena por ambos lados.
- Medidas largo estándar 6 y 12 mts
- Medida de ancho estándar 1.00 mts. Calibre 26/vinil

Para fabricación en medidas de largos especiales, espesores de 1" y 2". Consulta con el gerente de ventas acerca de las condiciones.





PTR RECTANGULAR

Como su nombre lo indica, es un Perfil Tubular Rectangular elaborado en acero, caracterizado por ser una barra hueca. Se utiliza principalmente en el sector de la construcción como base para formar estructuras de diversos tipos.

Entre sus beneficios destacan su facilidad de moldeado, corte y soldadura. Puede instalarse como pilar de soporte, marco de abertura, material para canalizar cableado o como parte de una estructura ligera.

Calibre: 7 al 20

Medida: largo estándar de 6.0 m

Acabados: lámina negra, lámina pintada, lámina galvanizada y barniz.



PTR CUADRADO

Es un perfil hueco de acero de forma cuadrada que comparte las mismas características que el PTR rectangular. Se utiliza principalmente en el sector de la construcción como base para formar estructuras de diferentes tipos.

Entre los beneficios del PTR cuadrado se encuentran la facilidad de su proceso de moldeado, corte y soldadura. Puede instalarse como pilar de soporte, marco de abertura, travesaño, material para canalizar cableado y como parte de una estructura ligera.

Calibre: 7 al 20.

Medida: largo estándar de 6.0 m

Acabados: lámina negra, lámina pintada, lámina galvanizada y barniz.

PERFIL P.T.R

Dimensiones pulgadas	Dimensiones mm	Calibre	Color	Espesor (mm)	Peso Aprox. Kg/Pz. de 6.00mts	Pzas. x atado
1x1	25.4 x 25.4	14	Azul	1.89	8.65	120
		12	Verde	2.66	11.22	100
		10	Rojo	3.42	13.62	81
1 1/4 x 1 1/4	31.7 x 31.7	14	Azul	1.89	10.70	100
1 1/2 x 1 1/2	38.1 x 38.1	14	Azul	1.89	13.10	72
		12	Blanco	2.66	17.76	56
		11	Verde	3.04	19.98	49
		9	Rojo	3.80	24.12	42
2 x 1	50.8 x 25.4	14	Azul	1.89	13.00	64
2 x 2	50.8 x 50.8	14	Azul	1.89	17.70	56
		12	Blanco	2.66	24.30	42
		11	Verde	3.04	27.30	36
		9	Rojo	3.80	33.36	30
2 1/2 x 1 1/4	63.5 x 31.7	14	Azul	1.89	15.85	50
2 1/2 x 1 1/2	63.5 x 38.1	14	Azul	1.89	18.00	50
2 1/2 x 2 1/2	63.5 x 63.5	14	Azul	1.89	22.19	42
		11	Blanco	3.04	34.92	30
		9	Verde	3.80	42.78	25
		7	Rojo	4.55	50.22	20
3 x 1 1/2	76.2 x 38.1	14	Azul	1.89	19.00	50
3 x 3	76.2 x 76.2	14	Azul	1.89	27.59	36
		11	Blanco	3.04	42.54	25
		9	Verde	3.80	52.32	20
		7	Rojo	4.55	61.68	16
3 1/2 x 3 1/2	88.9 x 88.9	14	Azul	1.89	31.65	36
		11	Blanco	3.04	50.04	20
		9	Verde	3.80	61.68	16
		7	Rojo	4.55	72.96	16
3 x 2	76.2 x 50.8	14	Azul	1.89	22.14	42
		11	Blanco	3.04	34.92	30
		9	Verde	3.80	42.78	25
		7	Rojo	4.55	50.22	20
4 x 1 1/2	101.6 x 50.8	14	Azul	1.89	25.00	50
4 x 2	101.6 x 50.8	14	Azul	1.89	27.59	36
		11	Blanco	3.04	42.54	25
		9	Verde	3.80	52.32	20
		7	Rojo	4.55	61.68	18
4 x 3	101.6 x 76.2	14	Azul	1.89	31.65	36
		11	Blanco	3.04	50.04	20
		9	Verde	3.80	61.68	16
		7	Rojo	4.55	72.96	16
4 x 4	101.6 x 101.6	14	Azul	1.89	36.20	30
		11	Blanco	3.04	57.60	20
		9	Verde	3.80	72.18	16
		7	Rojo	4.55	85.80	16



PTR CUADRADO

Es un perfil abierto en forma de “C”, elaborado en frío con dos patines atiesados de acero. Es ideal para fachadas, cubiertas de edificios, almacenes, casetas y cobertizos. Está fabricado con lámina de acero al carbón y puede encontrarse en calidad comercial o de alta resistencia.

A los polines que se solicitan pintados se les aplica una capa de acrílico con base de agua. Esta capa no se considera un recubrimiento o acabado; su función es únicamente proteger el polín durante el traslado.

Calibre: 10 al 18

Medida: largo estándar de 6.0 m

Acabados: lámina negra, lámina pintada, lámina galvanizada.



TUBERIA REDONDA

Contamos con una amplia variedad de dimensiones y espesores. Está disponible en rolado en frío, con acabados pintado o galvanizado.

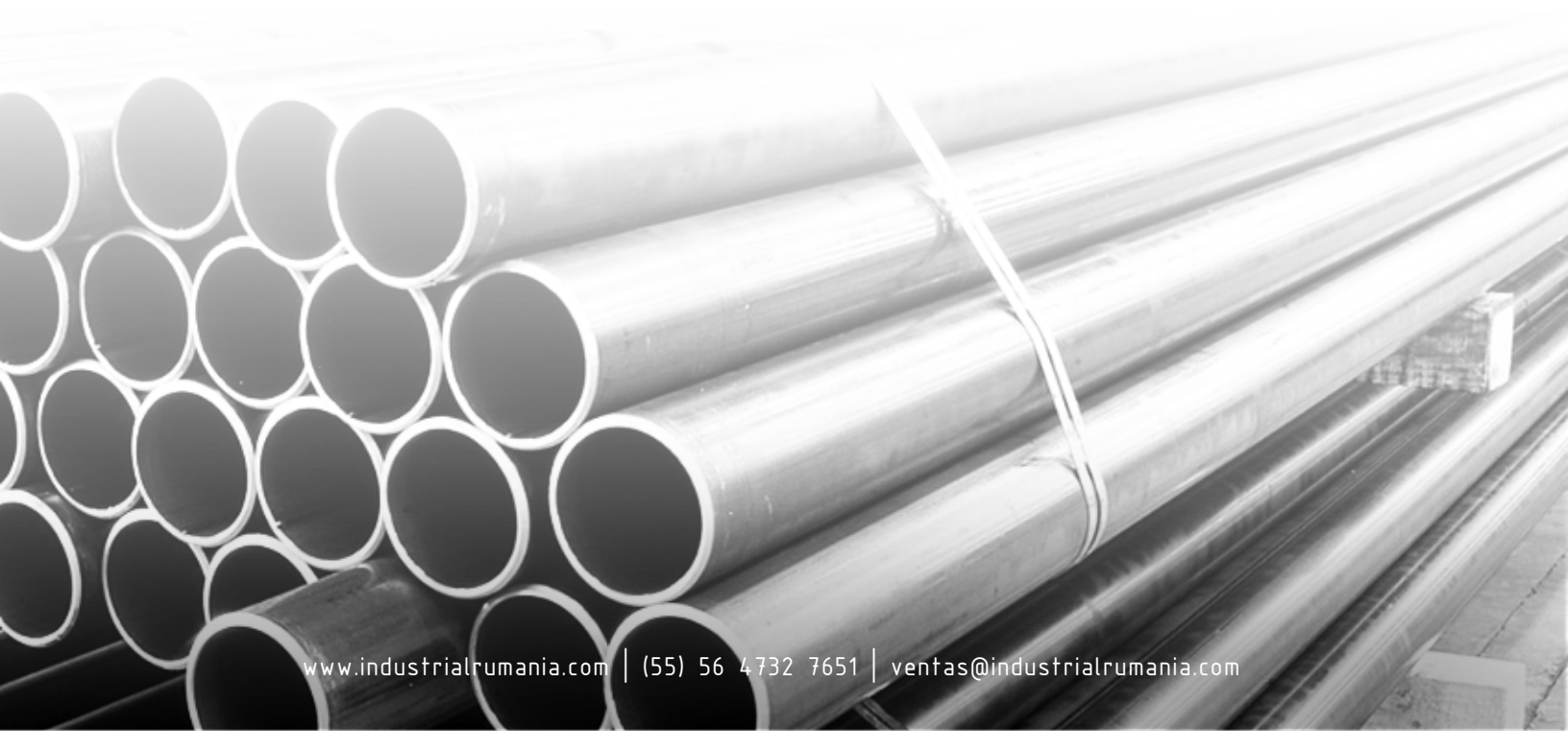
El tubo redondo es ideal para uso estructural en las industrias automotriz, mueblera e industrial. Gracias a su versatilidad, es adecuado para diversos componentes de equipos ligeros.

Norma de fabricación: ASTM A500 y ASTM A513

Calibre: 11 al 22

Diámetro: 0.5" a 4.5"

Acabado: Lamina Negra, Galvanizado, Fabricación especial



PLACA DE ACERO EN HOJA

PESO POR PLACA EN KILOGRAMOS

Espesor	Pulgadas	2"	1 1/2"	1 1/4"	1"	7/8"	3/4"	5/8"	1/2"	3/8"	5/16"	1/4"	3/16"
	Milímetros	50.8	38.1	31.8	25.4	22.2	19.1	15.9	12.7	9.5	7.9	6.4	4.8
Peso aprox./ kg. por m2		398.78	299.08	249.63	199.39	174.27	149.94	124.82	99.70	74.58	62.01	50.24	37.68

Medidas

Pies	Metros												
3 x 8	0.914 x 2.44	889	667	557	445	389	334	278	222	167	139	112	84
3 x 10	0.914 x 3.05	1,112	834	696	556	486	418	348	278	208	173	140	104
3 x 20	0.914 x 6.10	2,223	1,667	1,392	1,112	972	836	696	556	416	346	280	210
4 x 8	1.22 x 2.44	1,187	890	743	594	519	446	372	297	222	185	150	112
4 x 10	1.22 x 3.05	1,484	1,113	929	742	648	558	464	371	278	231	187	140
4 x 20	1.22 x 6.10	2,968	2,226	1,858	1,484	1,297	1,116	929	742	555	461	373	280
5 x 20	1.52 x 6.10	3,697	2,773	2,315	1,849	1,616	1,390	1,157	924	694	578	466	349
6 x 20	1.83 x 6.10	4,452	3,339	2,787	2,226	1,945	1,674	1,393	1,113	833	694	561	420
8 x 20	2.44 x 6.10	5,935	4,452	3,715	2,968	2,594	2,232	1,858	1,484	1,110	923	748	552



LAMINA Y PLACA ANTIDERRAPANTE

Calibre	Espesor		Peso aprox. por Hoja			
	Pulgadas	Milímetros	3' x 8'	3' x 10'	4' x 8'	4' x 10'
10	.134"	3.42	61.24	76.54	81.66	102.06
11	.119"	3.04	54.43	68.04	72.57	90.72
12	.104"	2.66	47.63	59.53	63.50	79.38
13	.089"	2.28	40.82	51.03	54.43	68.04
14	.074"	1.91	34.19	42.52	45.36	56.67
1/8"	.125"	3.17	59.91	71.14	74.80	93.60
3/16"	.187"	4.76	85.36	106.71	113.81	142.26
1/4"	.250"	6.35	113.80	142.26	151.70	189.60

REDONDO

Pulgadas	Milímetros	Peso aprox. kg/m	kgs Pz. 6.10m
3/8	9.5	.559	3.41
7/16	11.1	.760	4.64
1/2	12.7	.994	6.06
9/16	14.3	1.257	7.67
5/8	15.9	1.552	9.47
11/16	17.5	1.878	11.46
3/4	19.1	2.235	13.63
13/16	20.6	2.624	16.01
7/8	22.2	3.042	18.56
15/16	23.8	3.493	21.31
1	25.4	3.974	24.24
1 1/8	28.6	5.029	30.68
1 1/4	31.8	6.211	37.89
1 3/8	34.9	7.552	46.07
1 1/2	38.1	9.000	54.90
1 5/8	41.3	10.494	64.01
1 3/4	44.5	12.170	74.24
1 7/8	47.7	13.970	85.22
2	50.8	15.900	96.99

REDONDO PULIDO (SEMIFLECHA)

Pulgadas	Milímetros	Peso aprox. kg/m	kgs Pz. 6.00m
3/16	4.8	.143	0.858
1/4	6.3	.249	1.494
5/16	7.9	.388	2.328
3/8	9.5	.559	3.354
1/2	12.7	.994	5.964

PERFIL TUBULAR PINTADO Y ZINTRO

TERNIUM	R.PYTSA	Peso aprox.			TERNIUM	R.PYTSA	Peso aprox.		
		Cal.	kgs Pz.	Piezas x Atado			Cal.	kgs Pz.	Pieza x Atado
ZV131	101	20	3.600	10	ZV144	224	20	7.000	10
ZV120	104	20	5.800	10	ZV144	224	18	9.000	10
ZV120	104	18	7.500	10		225	20	6.600	10
ZM225	112	20	5.600	10		225	18	8.700	10
ZM225	112	18	7.500	10	ZP1500		14	17.630	2
ZM350	113	20	6.400	6	ZP1500	227	16	14.250	2
ZV154	114	20	1.100	50	ZR125	228	18	5.600	10
ZV154	114	18	1.500	50	ZR125	228	20	4.300	10
ZV155	117	20	1.650	30	ZR175	230	20	5.400	10
ZC100	121	20	4.300	10	ZR175	230	18	7.200	10
ZC100	121	18	5.600	10	ZV106	233	20	6.600	10
ZP1400	127	18	7.300	10	ZV106	233	18	8.700	10
ZD170	132	20	9.500	10	ZP150	234	20	7.450	8
ZM138	139	20	5.200	10	ZP150	234	18	9.700	8
ZM138	139	18	6.800	10	ZP015	235	18	11.260	6
ZM525	145	20	8.700	6	ZP015	235	20	8.500	6
ZM525	145	18	11.500	6	ZP100	236	20	6.100	10
ZM600	146	20	9.400	6	ZP100	236	18	8.000	10
ZM600	146	18	12.400	6		237	18	9.000	6
ZV101	201	20	5.600	10		237	20	7.000	6
ZV101	201	18	7.400	10		238	18	12.600	6
ZV121	204	20	5.800	10	ZP020	238	20	9.300	6
ZV121	204	18	7.600	10	ZR249	241	20	8.000	6
ZV123	205	20	6.500	10	ZR249	241	18	10.500	6
ZV123	205	18	8.500	10	ZV127	242	20	8.500	7
ZV122	206	20	5.800	10	ZV127	242	18	11.200	7
ZV122	206	18	7.600	10	ZV126	243	20	7.800	6
ZC150	207	20	6.600	10	ZV126	243	18	10.200	6
ZC150	207	18	8.700	10	ZP200	261	20	8.200	6
ZC150	207	16	10.650	8	ZP200	261	18	10.800	6
ZC150	207	14	13.100	6	ZP250	268	20	9.300	6
ZC125	208	20	5.400	10	ZP250	268	18	12.000	6
ZC125	208	18	7.200	10	ZC200	307	18	11.500	8
ZC125	208	16	8.800	10	ZC200	307	16	14.300	6
ZC125	208	14	10.700	8	ZC200	307	14	17.700	6
ZR225	209	20	6.600	10	ZP300	310	20	10.500	6
ZR225	209	18	8.700	10	ZP300	310	18	13.800	6
ZC075	210	20	3.150	20	ZR300	322	20	9.600	6
ZC075	210	18	4.200	20	ZR300	322	18	12.700	6
ZV124	211	18	3.900	10	ZR300	322	16	15.600	6
ZC050	212	20	2.200	20	ZR300	322	14	19.200	4
ZC050	212	18	2.800	20	ZR250	368	20	8.500	6
ZR100	215	20	3.150	15	ZP250	368	18	11.200	6
ZR100	215	18	4.200	15	ZP400	410	20	12.700	6
ZR200	216	20	6.500	10	ZR400	410	18	16.800	6
ZR200	216	18	8.700	10	ZR400	422	20	11.800	6
ZR200	216	14	13.100	6	ZR400	422	18	15.600	6
ZV103	219	20	6.600	10	ZR400	422	16	19.300	4
ZV103	219	18	8.700	10	ZR400	422	14	23.800	4

TABLERO PINTADO Y ZINTRO

CUADRADO

Figuras 147, 148 y 149			
Ancho Pies-m	Largo Pies-m.	Calibre	Peso aprox. Kg./Pza.
3 (0.91)	3 (0.91)	20	6.06
3 (0.91)	4 (1.22)	20	8.01
3 (0.91)	6 (1.83)	20	12.12
3 (0.91)	8 (2.44)	20	16.18
3 (0.91)	10 (3.05)	20	20.21
4 (1.22)	3 (0.91)	20	8.08
4 (1.22)	4 (1.22)	20	10.78
4 (1.22)	6 (1.83)	20	16.17
4 (1.22)	8 (2.44)	20	21.56
4 (1.22)	10 (3.05)	20	26.95
3 (0.91)	3 (0.91)	22	5.05
3 (0.91)	4 (1.22)	22	6.74
3 (0.91)	6 (1.83)	22	10.10
3 (0.91)	8 (2.44)	22	13.47
3 (0.91)	10 (3.05)	22	16.84
4 (1.22)	3 (0.91)	22	6.74
4 (1.22)	4 (1.22)	22	8.98
4 (1.22)	6 (1.83)	22	13.48
4 (1.22)	8 (2.44)	22	17.97
4 (1.22)	10 (3.05)	22	22.46

Dimensión		Peso aprox. Kgs. x	
Pulg	mm.	Metro	Pz.6.1m.
3/8	9.5	.712	4.34
1/2	12.7	1.266	7.72
5/8	15.9	1.978	12.07
3/4	19.1	2.849	17.38
1	25.4	5.065	30.90
1 1/4	31.8	7.913	48.27
1 1/2	38.1	11.395	69.51

TE

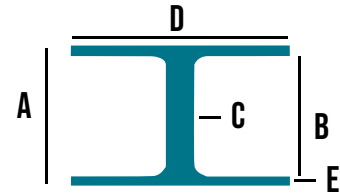
Peso aprox.			
Pulg.	mm	kg/m	kg pz.6 m
1/8 x 1	3.2 x 25.4	1.32	7.92

VIGAS I.P.S

Peralte	Patín (mm)	Alma	Peso aprox. Kg./mtr.
Pulg	mm	Ancho mm	
3	76.2	59.23	4.3 8.48
4	101.6	67.64	4.9 11.46
5	127.0	76.30	5.4 14.88
6	152.4	84.63	5.9 18.60
8	200.0	89.99	7.5 26.19

CANAL C.P.S.

Altura o Peralte		Peso aprox.		Patín (mm)		Alma (mm)
Pulgadas	Milímetros	lb/ft.	kg/mt.	Ancho	Espesor	
3	76.2	4.1	6.10	35.8	7	4
4	101.6	5.4	8.04	40.2	8	5
5	127.0	6.7	9.96	44.4	6	4
6	152.4	8.2	12.20	48.7	9	5
6	152.4	10.5	15.63	51.5	9	8
6	152.4	13.0	19.36	55.0	9	11
8	203.8	11.5	17.11	57.4	10	6
8	203.8	13.8	20.48	60.0	10	8
8	203.8	18.8	27.93	64.0	10	12
10	254.0	15.3	22.80	66.1	11	6
10	254.0	20.0	29.80	69.8	11	10
10	254.0	25.0	37.20	73.3	11	13
10	254.0	30.0	44.70	77.1	11	17
12	304.8	20.7	30.80	74.3	11	7
12	304.8	25.0	37.20	77.4	11	10
12	304.8	30.0	44.70	80.6	11	13
15	381.0	33.9	50.60	85.7	11	10
15	381.0	40.0	59.53	88.9	11	13
15	381.0	50.0	74.41	90.4	12	18



Dimensiones pulgadas	Peso aprox.		Dimensiones en mm.				
	lb/ ft	kg/ mt	Peralte Exterior A	Peralte Interior B	Espesor Peralte C	Ancho Patin D	Espesor Patin E
4 X 4	13	19.3	106	88	7.1	103	8.8
5 X 5	16	23.8	127	109	6.1	127	9.1
5 X 5	19	28.3	131	109	6.9	128	10.9
6 X 4	8.5	12.6	152	140	4.5	100	4.6
6 X 4	9	13.5	150	139	4.3	100	5.5
6 X 4	12	17.9	153	138	5.8	102	7.1
6 X 4	16	23.8	160	139	6.6	102	10.3
6 X 6	15	22.3	152	139	5.8	152	6.6
6 X 6	20	29.8	157	138	6.6	153	9.3
6 X 6	25	37.2	162	139	8.1	154	11.6
8 X 4	10	14.9	200	190	4.3	100	5.2
8 X 4	13	19.3	203	190	5.8	102	6.5
8 X 4	15	22.3	206	190	6.2	102	8.0
8 X 5 1/4"	18	26.8	207	190	5.8	133	8.4
8 X 5 1/4"	21	31.3	210	190	6.4	134	10.2
8 X 6 1/2"	24	35.7	201	181	6.2	201	10.2
8 X 6 1/2"	28	41.7	205	181	7.2	205	11.8
8 X 8	31	46.1	203	181	7.2	203	11.0
8 X 8	35	52.1	206	181	7.9	204	12.6
8 X 8	40	59.5	210	182	9.1	205	14.2
8 X 8	48	71.4	216	181	10.2	206	17.4
8 X 8	58	86.3	222	181	13.0	209	20.6
8 X 8	67	99.7	229	182	14.5	210	23.7
10 X 4	12	17.9	251	240	4.8	101	5.3
10 X 4	15	22.3	254	240	5.8	102	6.9
10 X 4	17	25.3	257	240	6.1	102	8.4
10 X 4	19	28.3	260	240	6.4	102	10.0
10 X 5 3/4"	22	32.7	258	240	6.1	146	9.1
10 X 5 3/4"	26	38.7	262	240	6.6	147	11.2
10 X 5 3/4"	30	44.6	266	240	7.6	147	13.0
10 X 8	33	49.1	247	225	7.4	202	11.0
10 X 8	39	58.0	252	225	8.0	203	13.5
10 X 8	45	67.0	257	226	8.9	204	15.7
10 X 10	49	72.9	253	225	8.6	254	14.2
10 X 10	54	80.4	256	225	9.4	255	15.6

Dimensiones pulgadas	Peso aprox.		Dimensiones en mm.				
	lb/ ft	kg/ mt	Peralte Exterior	Peralte Interior	Espesor Peralte	Ancho Patin	Espesor Patin
			A	B	C	D	E
10 X 10	60	89.3	260	225	10.7	256	17.3
10 X 10	68	101	264	225	11.9	257	19.6
10 X 10	77	115	269	225	13.5	259	22.1
10 X 10	88	131	275	225	15.4	261	25.1
10 X 10	100	149	282	225	17.3	263	28.4
10 X 10	112	167	289	225	19.2	265	31.8
12 X 4	14	20.8	303	292	5.1	101	5.7
12 X 4	16	23.8	305	292	5.6	101	6.7
12 X 4	19	28.3	309	291	6.0	102	8.9
12 X 4	22	32.7	313	291	6.6	102	10.8
12 X 6 1/2"	26	38.7	310	291	5.8	165	9.7
12 X 6 1/2"	30	44.6	313	291	6.6	166	11.2
12 X 6 1/2"	35	52.1	317	291	7.6	167	13.2
12 X 8	40	59.5	303	277	7.5	203	13.1
12 X 8	45	67.0	306	277	8.5	204	14.6
12 X 8	50	74.4	310	277	9.4	205	16.3
12 X 10	53	78.9	306	277	8.8	254	14.6
12 X 10	58	86.3	310	277	9.1	254	16.3
12 X 12	65	96.7	308	277	9.9	305	15.4
12 X 12	72	107	311	277	10.9	306	17.0
12 X 12	79	118	314	277	11.9	307	18.7
12 X 12	87	129	318	277	13.1	308	20.6
12 X 12	96	143	323	277	14.0	309	22.9
12 X 12	106	158	327	277	15.5	310	25.1
12 X 12	120	179	333	277	18.0	313	28.1
12 X 12	136	202	341	277	20.1	315	31.8
12 X 12	152	226	348	277	22.1	317	35.6
12 X 12	170	253	356	277	24.4	319	39.6
12 X 12	190	283	365	277	26.9	322	44.1
12 X 12	210	313	374	277	30.0	325	48.3
12 X 12	230	342	382	277	32.6	328	52.6
12 X 12	252	375	392	277	36.0	332	58.0
12 X 12	279	415	400	277	38.0	335	64.0
12 X 12	305	454					
12 X 12	336	500	405	277	42.0	339	74.0

Dimensiones pulgadas	Peso aprox.		Dimensiones en mm.				
	lb/ ft	kg/ mt	Peralte Exterior	Peralte Interior	Espesor Peralte	Ancho Patin	Espesor Patin
			A	B	C	D	E
14 X 5	22	32.7	349	332	5.8	127	8.5
14 X 5	26	38.7	353	332	6.5	128	10.7
14 X 6 3/4"	30	44.6	352	332	6.9	171	9.8
14 X 6 3/4"	34	50.6	355	332	7.2	171	11.6
14 X 6 3/4"	38	56.6	358	332	7.9	172	13.1
14 X 8	43	64	347	320	7.7	203	13.5
14 X 8	48	71.4	350	320	8.6	204	15.1
14 X 8	53	78.9	354	320	9.4	205	16.8
14 X 10	61	90.8	353	320	9.5	254	16.4
14 X 10	68	101	357	320	10.5	255	18.3
14 X 10	74	110	360	320	11.4	256	19.9
14 X 10	82	122	363	320	13.0	257	21.7
14 X 14 1/2"	90	134	356	320	11.2	369	18.0
14 X 14 1/2"	99	147	360	320	12.3	370	19.8
14 X 14 1/2"	109	162	364	320	13.3	371	21.8
14 X 14 1/2"	120	179	368	320	15.0	373	23.9
14 X 14 1/2"	132	196	372	320	16.4	374	26.2
14 X 16	145	216	375	320	17.3	394	27.7
14 X 16	159	237	380	320	18.9	395	30.2
14 X 16	176	262	387	320	21.1	398	33.3
14 X 16	193	287	393	320	22.6	399	36.6
14 X 16	211	314	399	320	24.9	401	39.6
14 X 16	233	347	407	320	27.2	404	43.7
14 X 16	257	382	416	320	29.8	406	48.0
14 X 16	283	421	425	320	32.8	409	52.6
14 X 16	311	463	435	320	35.8	412	57.4
14 X 16	342	509	446	321	39.1	416	62.7
14 X 16	370	551	455	320	42.0	418	67.6
14 X 16	398	592	465	320	45.0	421	72.3
14 X 16	426	634	474	320	47.6	424	77.1
14 X 16	455	677	483	320	51.2	428	81.5
14 X 16	500	744	498	320	55.6	432	88.9
14 X 16	550	818	514	320	60.5	437	97.0
14 X 16	605	900	531	319	65.9	442	106.0
14 X 16	665	990	550	320	71.9	448	115.0

Dimensiones pulgadas	Peso aprox.		Dimensiones en mm.				
	lb/ft	kg/mt	Peralte Exterior A	Peralte Interior B	Espesor Peralte C	Ancho Patin D	Espesor Patin E
14 X 16	730	1086	569	319	78.0	454	125.0
16 X 5 1/2"	26	39	399	381	6.4	140	8.8
16 X 5 1/2"	31	46	403	381	7.0	140	11.2
16 X 7	36	53.6	403	381	7.5	177	10.9
16 X 7	40	59.5	407	381	7.7	178	12.8
16 X 7	45	67	410	381	8.8	179	14.4
16 x 7	50	74.4	413	381	9.7	180	16.0
16 X 7	57	84.8	417	381	10.9	181	18.2
16 X 10 1/4"	67	100	415	381	10.0	260	16.9
16 X 10 1/4"	77	115	420	381	11.6	261	19.3
16 X 10 1/4"	89	132	425	381	13.3	263	22.2
16 X 10 1/4"	100	149	431	381	14.9	265	25.0
18 X 6	35	52.1	450	428	7.6	152	10.8
18 X 6	40	59.5	455	428	8.0	153	13.3
18 X 6	46	68.5	459	428	9.1	154	15.4
18 X 7 1/2"	41	61	455	430	8.4	190	12.0
18 X 7 1/2"	45	67	458	432	8.7	190	12.3
18 X 7 1/2"	50	74.4	457	428	9.0	190	14.5
18 X 7 1/2"	55	81.8	460	428	9.9	191	16.0
18 X 7 1/2"	60	89.3	463	428	10.5	192	17.7
18 X 7 1/2"	65	96.7	466	428	11.4	193	19.0
18 X 7 1/2"	71	106	469	428	12.6	194	20.6
18 X 11	76	113	463	428	10.8	280	17.3
18 X 11	86	128	467	428	12.2	282	19.6
18 X 11	97	144	472	428	13.6	283	22.1
18 X 11	106	158	476	428	15.0	284	23.9
18 X 11	119	177	482	428	16.6	286	26.9
18 X 11	130	193	489	428	17.0	283	30.5
18 X 11	143	213	495	428	18.5	285	33.5
18 X 11	158	235	501	428	20.6	287	36.6
18 X 11	175	260	509	428	22.6	289	40.4
18 X 11	192	286	519	428	22.8	293	45.0
18 X 11	211	314					
18 X 11	234	348					
18 X 11	258	384					

VIGAS I.P.R.

Dimensiones pulgadas	Peso aprox.		Dimensiones en mm.				
	lb/ ft	kg/ mt	Peralte Exterior A	Peralte Interior B	Espesor Peralte C	Ancho Patin D	Espesor Patin E
18 X 11	283	421					
18 X 11	311	463					
21 X 6 1/2"	44	65.5	525	502	8.9	165	11.4
21 X 6 1/2"	50	74.4	529	502	9.7	166	13.6
21 X 6 1/2"	57	84.8	535	502	10.3	166	16.5
21 X 8 1/4"	48	71.4	522	500	8.2	208	11.9
21 X 8 1/4"	55	81.8					
21 X 8 1/4"	62	92.3	533	502	10.2	209	15.6
21 X 8 1/4"	68	101	537	502	10.9	210	17.4
21 X 8 1/4"	73	109	539	501	11.6	211	18.8
21 X 8 1/4"	83	124	544	502	13.1	212	21.2
21 X 8 1/4"	93	138	549	502	14.7	214	23.6
21 X 12 1/4"	101	150	543	502	12.7	312	20.3
21 X 12 1/4"	111	165	546	502	14.0	313	22.2
21 X 12 1/2"	122	182	551	502	15.2	315	24.4
21 X 12 1/2"	132	196	554	501	16.5	316	26.3
21 X 12 1/2"	147	219	560	502	18.3	318	29.2
21 X 12 1/2"	166	247	571	502	19.0	315	34.5
21 X 12 1/2"	182	271	577	502	21.1	318	37.6
21 X 12 1/2"	201	299	585	502	23.1	319	41.4
21 X 12 1/2"	223	332					
21 X 12 1/2"	248	369					
21 X 12 1/2"	275	409					
24 X 7	55	81.8	599	573	10.0	178	12.8
24 X 7	62	92.3	603	573	10.9	179	15.0
24 X 9	56	83.3	599	573	9.0	228	13.0
24 X 9	61	90.8					
24 X 9	68	101	603	573	10.5	228	14.9
24 X 9	76	113	608	573	11.2	228	17.3
24 X 9	84	125	612	573	11.9	229	19.6
24 X 9	94	140	617	573	13.1	230	22.2
24 X 9	103	153	623	573	14.0	229	24.9
24 X 12 3/4"	104	155	611	573	12.7	324	19.0
24 X 12 3/4"	117	174	616	573	14.0	325	21.6
24 X 12 3/4"	131	195	622	573	15.4	327	24.4

VIGAS I.P.R.

Dimensiones pulgadas	Peso aprox.		Dimensiones en mm.				
	lb/ ft	kg/ mt	Peralte Exterior	Peralte Interior	Espesor Peralte	Ancho Patin	Espeso Pati
			A	B	C	D	E
24 X 12 3/4"	146	217	628	573	16.5	328	27.7
24 X 12 3/4"	162	241	635	573	17.1	329	31.0
24 X 12 3/4"	176	262	641	573	19.0	327	34.0
24 X 12 3/4"	192	286	647	573	20.6	329	37.1
24 X 12 3/4"	207	308	660	573	22.0	333	39.0
24 X 12 3/4"	229	341	661	573	24.4	333	43.9
24 X 12 3/4"	250	372	670	573	26.6	335	47.5
24 X 12 3/4"	279	415	679	573	29.5	338	53.1
24 X 12 3/4"	306	455	689	573	32.0	340	57.9
24 X 12 3/4"	335	499	699	573	35.1	343	63.0
24 X 12 3/4"	370	551	711	573	38.6	347	69.1
27 X 10	84	125	678	645	11.7	253	16.3
27 X 10	94	140	684	646	12.4	254	18.9
27 X 10	102	152	688	646	13.1	254	21.1
27 X 10	114	170	693	646	14.5	256	23.6
27 X 10	129	192	702	646	15.5	254	27.9
27 X 14	146	217	700	650	15.0	358	25.3
27 X 14	161	240					
27 X 14	178	265	707	647	19.0	362	30.0
27 X 14	194	289	716	645	19.0	358	33.0
27 X 14	217	323	727	650	21.0	361	38.0
27 X 14	235	350	728	647	23.0	362	41.0
27 X 14	258	384	733	647	25.0	364	44.0
27 X 14	281	418	745	648	28.0	365	49.0
27 X 14	307	457	753	648	30.0	368	53.0
27 X 14	336	500	762	649	32.0	370	57.0
27 X 14	368	548	772	647	33.0	370	61.0
30 X 10 1/2"	90	134	746	716	11.9	265	14.9
30 X 10 1/2"	99	147	753	719	13.2	265	17.0
30 X 10 1/2"	108	161	758	719	13.8	266	19.3
30 X 10 1/2"	116	173	762	719	14.4	267	21.6
30 X 10 1/2"	124	185	766	719	14.9	267	23.6
30 X 10 1/2"	132	196	770	719	15.6	268	25.4
30 X 10 1/2"	148	220	779	719	16.5	266	30.0
30 X 15	173	257	772	722	16.6	390	25.4

Dimensiones pulgadas	Peso aprox.		Dimensiones en mm.				
	lb/ ft	kg/ mt	Peralte Exterior	Peralte Interior	Espesor Peralte	Ancho Patin	Espesor Patin
			A	B	C	D	E
30 X 15	191	284	784	722	18.0	384	29.1
30 X 15	211	314	790	722	20.0	385	32.0
30 X 15	235	350	796	722	24.0	385	36.0
30 X 15	261	388	803	723	23.0	389	41.0
30 X 15	292	435	803	720	25.0	385	46.0
30 X 15	326	485	825	722	29.0	390	53.0
30 X 15	357	531	831	723	31.0	388	54.0
30 X 15	391	582	840	718	34.0	388	61.0
33 X 11 1/2"	118	176	835	797	14.0	292	18.8
33 X 11 1/2"	130	193	840	797	14.7	292	21.7
33 X 11 1/2"	141	210	846	797	15.4	293	24.4
33 X 11 1/2"	152	226	851	797	16.1	294	26.8
33 X 11 1/2"	169	252	859	797	17.0	292	31.0
33 X 15 3/4"	201	299	861	801	18.0	403	29.0
33 X 15 3/4"	221	329	862	800	20.0	403	32.0
33 X 15 3/4"	241	359	871	802	21.0	410	34.0
33 X 15 3/4"	263	391	879	800	28.0	402	38.0
33 X 15 3/4"	291	433	885	801	26.0	404	41.0
33 X 15 3/4"	318	473	891	800	27.0	405	51.0
33 X 15 3/4"	354	527	902	801	29.0	403	51.0
33 X 15 3/4"	387	576	911	798	33.0	410	55.0
36 X 12	135	201	903	863	15.2	304	20.1
36 X 12	150	223	911	863	15.9	304	23.9
36 X 12	160	238	915	863	16.5	305	25.9
36 X 12	170	253	919	863	17.3	306	27.9
36 X 12	182	271	923	863	18.4	307	30.0
36 X 12	194	289	927	863	19.4	308	32.0
36 X 12	210	313	932	863	21.1	309	34.5
36 X 12	232	345	940	863	22.0	311	39.0
36 X 12	256	381	948	863	23.0	313	43.0
36 X 16 1/2"	231	344	927	825	19.3	418	32.0
36 X 16 1/2"	247	368	931	824	20.3	419	34.3
36 X 16 1/2"	262	390	936	824	21.3	420	36.6
36 X 16 1/2"	282	420	943	825	22.5	422	39.9
36 X 16 1/2"	302	449	948	825	24.0	423	42.7

VIGAS I.P.R.

Dimensiones pulgadas	Peso aprox.		Dimensiones en mm.				
	lb/ ft	kg/ mt	Peralte Exterior A	Peralte Interior B	Espesor Peralte C	Ancho Patin D	Espesor Patin E
36 X 16 1/2"	330	491	957	825	25.9	422	47.0
36 X 16 1/2"	361	537	965	825	28.4	425	51.1
36 X 16 1/2"	395	588	976	825	31.0	427	55.9
36 X 16 1/2"	441	656	987	825	34.5	431	62.0
36 X 16 1/2"	487	725	999	825	38.1	434	68.1
36 X 16 1/2"	529	787	1011	825	40.9	437	73.9
36 X 16 1/2"	652	970	1043	825	50.0	446	89.9
40 X 12	149	222	970	928	16.0	300	21.1
40 X 12	167	249	980	928	16.5	300	26.0
40 X 12	183	272	990	928	16.5	300	31.0
40 X 12	211	314	1000	928	19.1	300	35.9
40 X 12	235	350	1008	928	21.1	302	40.0
40 X 12	249	371					
40 X 12	264	393	1016	928	24.4	303	43.9
40 X 12	278	414	1020	928	26.0	304	46.0
40 X 12	294	438	1026	928	27.0	305	49.0
40 X 12	327	487					
40 X 12	331	493	1036	928	31.0	309	54.0
40 X 12	392	583	1056	928	36.0	314	64.0
40 X 16	199	296	982	928	16.5	400	27.1
40 X 16	215	320	990	928	16.5	400	31.0
40 X 16	249	371	1000	928	19.0	400	36.1
40 X 16	277	412	1008	928	21.1	402	40.0
40 X 16	297	442	1012	928	23.6	402	41.9
40 X 16	324	482	1020	928	25.4	404	46.0
40 X 16	362	539	1030	928	28.4	407	51.1
40 X 16	372	554	1032	928	29.5	408	52.0
40 X 16	397	591	1040	928	31.0	409	55.9
40 X 16	431	641	1048	928	34.0	412	60.0
40 X 16	503	749	1068	928	39.0	417	70.0
40 X 16	593	882	1092	928	45.5	424	82.0
44 X 16	230	342	1090	1028	18.0	400	31.0
44 X 16	262	390	1100	1028	20.0	400	36.0
44 X 16	290	432	1108	1028	22.0	402	40.0
44 X 16	335	499	1118	1028	26.0	405	45.0

VARILLA CORRUGADA

No. Designación	Calibre pulg.	Calibre mm.	Peso kg./m.	Peso lb./m	Área de la sección transversal mm ²	Área de la sección transversal mm.
3	3/8	9.5	0.56	0.38	71	29.8
4	1/2	12.7	0.99	0.67	127	39.9
5	5/8	15.9	1.55	1.04	198	50
6	3/4	19.1	2.24	1.5	285	60
8	1	25.4	3.97	2.67	507	79.8
10	1 1/4	31.8	6.23	4.3	794	99.9
12	1 1/2	38.1	8.94	5.99	1140	119.7

CARACTERÍSTICAS

Gran resistencia, Reciclable casi al 100%, Maleabilidad sin fronteras, Costos reducidos, Material durable.

VENTAJAS

La varilla corrugada se usa para evitar que el concreto se fisure, es decir, como una manera de preservar la integridad de un muro o piso.

USOS Y APLICACIONES

La varilla corrugada es un acero cuya función principal es ser un material de refuerzo para la estructura de un edificio. Tanto en estructuras metálicas como en muros y paredes de concreto y hormigón, la varilla corrugada juega un papel importante.

HSS TUBERIA ESTRUCTURAL



Es un perfil hueco de Acero cuadrado que comparte las mismas características del PTR pero en espesores de placa. Tenemos gran capacidad en nuestro almacén, lo que nos ayuda a tener todos nuestros productos en existencia.

La tubería HSS es perfecta para instalarse en: construcciones de edificios comerciales, industriales, residenciales, para señalamientos en carreteras y postes de alumbrado, elaboración de columnas de soporte y maquinaria para el sector de la construcción.

La tubería HSS es fabricada con Acero de la más alta calidad de acuerdo a la norma internacional ASTM A-500 en grados A, B y C.

Espesores de placa desde: 1/8, 3/16, 1/4, 5/16, 3/8, 1/2"

Medida: largo estándar de 6.10 y 12.20 m



TUBERIA ESTRUCTURAL

Diámetro Nominal	Diám. Ext.		Espesor de pared			Cédula	Peso aprox.	
	Pulg.	mm	Fracc. Pulg.	Milésimas Pulg.	mm		Lb/pie	kg/m
6"	6 5/8"	168.3	3/16"	0.188"	4.78	40	12.92	19.35
			7/32"	0.219"	5.60	40	14.98	22.47
			1/4"	0.250"	6.35	40	17.02	25.55
			9/32"	0.280"	7.10	40	18.97	28.22
			3/8"	0.375"	9.50	40	24.99	37.20
8"	8 5/8"	219.1	3/16"	0.188"	4.78	10	16.94	25.37
			7/32"	0.219"	5.60	20	19.66	29.48
			1/4"	0.250"	6.35	20	22.36	33.57
			5/16"	0.312"	7.90	30	27.70	41.14
				0.322"	8.20	40	28.55	42.65
			3/8"	0.375"	9.50	40	33.04	49.10
10"	10 3/4"	273.1	1/2"	0.500"	12.70	80	43.99	65.47
			3/16"	0.188"	4.78	10	21.21	31.76
			7/32"	0.219"	5.60	10	24.63	36.94
				0.225"	5.72	10	24.66	36.69
			1/4"	0.250"	6.35	20	28.04	42.09
				0.307"	7.80	30	34.24	51.03
				0.365"	9.27	40	40.48	60.50
12"	12 3/4"	323.9	3/8"	0.375"	9.50	40	41.10	61.16
			1/2"	0.500"	12.70	60	54.80	81.55
			3/16"	0.188"	4.78	10	25.22	37.77
			7/32"	0.219"	5.60	10	29.31	43.96
				0.225"	5.72	10	30.30	45.09
			1/4"	0.250"	6.35	20	33.38	50.11
14"	14"	355.6	3/8"	0.375"	9.50	CED. STD.	49.56	73.65
			13/32"	0.406"	10.30	40	53.52	79.65
				0.210"	5.30	10	30.93	45.78
				0.225"	5.72	10	32.68	48.63
			1/4"	0.250"	6.35	10	36.71	55.11
			5/16"	0.312"	7.90	20	45.61	67.74
			3/8"	0.375"	9.50	30	54.57	81.08
				0.438"	11.10	40	63.44	94.30
16"	16"	406.4		0.465"	11.81	40	67.87	101.00
			1/2"	0.500"	12.70	EXT. FTE.	72.09	107.39
			7/32"	0.219"	5.60	10	36.91	55.35
				0.225"	5.72	10	37.28	55.48
			1/4"	0.250"	6.35	10	42.05	63.13
				0.281"	7.14	20	47.17	69.91
			5/16"	0.312"	7.90	20	52.27	77.63
			3/8"	0.375"	9.50	30	62.58	92.98
			1/2"	0.500"	12.70	40	82.77	123.30
			18"	18"	457.2	1/4"	0.250"	6.35
5/16"	0.312"	7.90				20	58.94	87.49
3/8"	0.375"	9.50				CED. STD.	70.59	104.84
1/2"	0.500"	12.70				EXT. FTE.	93.45	139.15

Centro de servicio corte de lámina y placa

TUBERIA ESTRUCTURAL

Diámetro Nominal	Diám. Ext. Pulg.	Diám. Ext. mm	Espesor de pared Fracc. Milésimas			Cédula	Peso aprox.	
			Pulg.	Pulg.	mm		Lb/pie	kg/m
20"	20"	508.0	1/4"	0.250"	6.35	10	52.73	79.16
			5/16"	0.312"	7.90	20	65.60	97.43
			3/8"	0.375"	9.50	20	78.60	116.78
			1/2"	0.500"	12.70	30	104.13	155.12
24"	24"	609.6	1/4"	0.250"	6.35	10	63.41	95.26
			3/8"	0.375"	9.50	20	94.62	140.68
			1/2"	0.500"	12.70	EXT. FTE.	125.49	187.06
30"	30"	762.0	1/4"	0.250"	6.35	5	79.43	119.25
			3/8"	0.375"	9.50	CED. STD.	118.65	176.29
			1/2"	0.500"	12.70	EXT. FTE.	157.53	234.67
32"	32"	812.8	1/4"	0.250"	6.35	5	84.77	127.30
			3/8"	0.375"	9.50	CED. STD.	126.66	188.24
			1/2"	0.500"	12.70	EXT. FTE.	168.21	250.64
36"	36"	914.4	5/16"	0.312"	7.90	10	118.92	176.52
			3/8"	0.375"	9.50	CED. STD.	142.68	211.90
			1/2"	0.500"	12.70	EXT. FTE.	189.57	282.27

HSS (HOLLOW STRUCTURAL SECTION)

CUADRADO

Peso aprox. por pieza de 12.20 mts.

Pulgadas	1/8"	3/16"	1/4"	5/16"	3/8"	1/2"	5/8"	3/4"	7/8"
4 x 4	117.24	171.04	221.67	269.25	313.54	392.72			
4 1/2 x 4 1/2	132.49	194.22	252.54	307.93	359.90	454.45			
5 x 5	147.99	217.28	283.65	346.36	406.14	516.18			
5 1/2 x 5 1/2		240.58	314.39	385.03	452.62				
6 x 6		263.76	345.26	423.71	498.86	639.77	769.82		
7 x 7		310.12	406.99	500.93	591.46	763.48			
7 1/2 x 7 1/2		333.18	437.86	539.61	637.82	825.21			
8 x 8		356.36	468.72	578.04	684.30	886.94	1078.48		
9 x 9		402.72	530.70	655.38	776.90	1010.53			
10 x 10		448.96	592.43	732.61	869.62	1133.99	1388.36	1666.03	
12 x 12		541.80	715.90	887.06	1054.81	1381.04	1697.02	2036.42	
14 x 14				1041.39	1240.25	1628.21	2035.26	2366.80	2708.40
16 x 16				1195.60	1425.57	1875.51	2306.00	2732.80	3147.60
18 x 18						2123.00	2623.00	3099.00	3574.60
20 x 20						2367.00	2928.00	3477.00	4013.80
22 x 22								3843.00	4440.80

HSS (HOLLOW STRUCTURAL SECTION)

RECTANGULAR

Peso aprox. por pieza de 12.20 mts.

Pulgadas	1/8"	3/16"	1/4"	5/16"	3/8"	1/2"	5/8"	3/4"
5" x 3"	117.24	171.04	221.67	269.25	313.54	392.72		
6" x 2"	117.24	171.04	221.67	269.25	313.54	392.72		
5" x 4"	132.49	194.22	252.54	307.93	359.90	454.45		
6" x 3"	132.49	194.22	252.54	307.93	359.90	454.45		
7" x 2"	132.49	194.22	252.54	307.93	359.90	454.45		
6" x 4"	147.99	217.28	283.65	346.36	406.14	516.18		
7" x 3"	147.99	217.28	283.65	346.36	406.14	516.18		
8" x 2"	147.99	217.28	283.65	346.36	406.14	516.18		
6" x 5"		240.58	314.39	385.03	452.62	578.28		
7" x 4"		240.58	314.39	385.03	452.62	578.28		
8" x 3"		240.58	314.39	385.03	452.62	578.28		
7" x 5"		263.76	345.26	423.71	498.86	639.77		
8" x 4"		263.76	345.26	423.71	498.86	639.77		
9" x 3"		263.76	345.26	423.71	498.86	639.77		
10" x 2"		263.76	345.26	423.71	498.86	639.77		
8" x 6"		310.12	406.99	500.93	591.46	763.48		
9" x 5"		310.12	406.99	500.93	591.46	763.48		
10" x 4"		310.12	406.99	500.93	591.46	763.48		
12" x 2"		310.12	406.99	500.93	591.46	763.48		
8" x 7"		333.18	437.86	539.61	637.82	825.21		
9" x 6"		333.18	437.86	539.61	637.82	825.21		
10" x 5"		333.18	437.86	539.61	637.82	825.21		
12" x 3"		333.18	437.86	539.61	637.82	825.21		
9" x 7"		356.36	468.72	578.04	684.30	886.94		
10" x 6"		356.36	468.72	578.04	684.30	886.94	1078.48	
12" x 4"		356.36	468.72	578.04	684.30	886.94		
10" x 8"		402.72	530.70	655.38	776.90	1010.53	1233.42	
12" x 6"		402.72	530.70	655.38	776.90	1010.53	1233.42	
14" x 4"		402.72	530.70	655.38	776.90	1010.53		
12" x 8"		448.96	592.43	732.61	869.62	1133.99	1388.36	
14" x 6"		448.96	592.43	732.61	869.62	1133.99	1388.36	
16" x 4"		448.96	592.43	732.61	869.62	1133.99	1388.36	
12" x 10"			658.80	806.42	960.14	1257.82	1572.28	
18" x 4"			658.80	806.42	960.14	1257.82		
14" x 10"		541.80	715.90	887.06	1054.81	1381.04	1697.02	
16" x 8"		541.80	715.90	887.06	1054.81	1381.04	1697.02	
18" x 6"		541.80	715.90	887.06	1054.81	1381.04	1697.02	
20" x 4"		541.80	715.90	887.06	1054.81	1381.04	1697.02	
16" x 12"				1041.39	1240.25	1628.21	2035.26	2366.80
20" x 8"				1041.39	1240.25	1628.21		
20" x 12"				1195.60	1425.57	1875.14	2306.00	
24" x 12"						2123.00	2623.00	3099.00

CANAL U (CPS)



El canal U es un perfil estructural de Acero, se fabrica bajo las normas ASTM-A36- A572 GR50 . También se puede encontrar en grado A-36 . El canal U se destaca por su manufactura de Acero de alta resistencia. Se instala principalmente como estructuras metálicas, vigas, viguetas, carrocerías, en el sector de construcción el canal U se utiliza como trabe para soportar lozas.

Ideal para estructuras de edificios, naves industriales, puentes, carrocerías y maquinarias.

Norma: ASTM-A36- A572 GR50.

Peralte en pulgadas: 3, 4, 5, 6, 8,10, 12 y 15"

Medidas estándar: 6.10 y 12.20 metros.

REDONDO DE ACERO



Es una barra de Acero redonda que es laminada en caliente, se caracteriza por tener una sección circular y superficie lisa . Se fabrica en diferentes diámetros para sus aplicaciones en diversos sectores; industrial, construcción y en la herrería.

Se instala principalmente en: anclas, parrilla, aplicaciones de maquinaria, herrería, piezas roscadas, formación de ejes y aplicaciones estructurales.

Norma: ASTM A36 y Calidad Comercial

Espesores en pulgadas: 3/16, 1/ 4, 5/16, 3/8, 1/ 2, 5/8, 3/ 4, 7/8, 1", 11/8, 1¼, 1½, 1¾ y 2"

Medida: 6.10 metros

SOLERA DE ACERO



La Solera es una barra de Acero laminado en caliente que se suministra en tramos de 6.10

Se utilizan principalmente en: herrería, naves industriales, estructuras metálicas e implementos agrícolas.

En nuestro almacén contamos con variedad de espesores de molino o stlitter.

Norma: ASTM A36, A709 y Calidad Comercial

Espesores en pulgadas: 1/8, 3/16, 1/ 4, 5/16, 3/8, 1/ 2, 5/8, 3/ 4 y 1"

Medidas: 6.10 metros.

SOLERA

Pulgadas			Peso aprox. kg/m		Pulgadas			Peso aprox. kg/m	
			mm.	kg/m				mm.	kg/m
		1/2	12.7	0.32			2	50.8	3.80
		5/8	15.9	0.39			2 1/2	63.5	4.75
		3/4	19.1	0.48			3	76.2	5.69
		1	25.4	0.63			4	101.6	7.59
1/8 x	1 1/4	3.2 x	31.7	0.79	3/8 x		5	127.0	9.49
	1 1/2		38.1	0.95			6	152.4	11.39
	2		50.8	1.27			8	203.2	15.40
	2 1/2		63.5	1.59			1	25.4	2.53
	3		76.2	1.90			1 1/4	31.7	3.16
							1 1/2	38.1	3.80
							2	50.8	5.06
							2 1/2	63.5	6.33
							3	76.2	7.59
3/16 x	1 1/4	4.8 x	31.7	1.18	1/2 x		4	101.6	10.13
	1 1/2		38.1	1.42			5	127.0	12.65
	2		50.8	1.90			6	152.4	15.19
	2 1/2		63.5	2.37			8	203.2	20.58
	3		76.2	2.85			1 1/2	38.1	4.74
							2	50.8	6.33
							2 1/2	63.5	7.91
							3	76.2	9.49
					5/8 x		4	101.6	12.65
							5	127.0	15.82
							6	152.4	18.99
							8	203.2	25.33
							1 1/2	38.1	5.70
							2	50.8	7.59
							2 1/2	63.5	9.49
							3	76.2	11.39
							4	101.6	15.19
					3/4 x		5	127.0	19.00
							6	152.4	22.79
							8	203.2	30.43
							10	254.0	37.98
							2	50.8	10.12
							2 1/2	63.5	12.66
							3	76.2	15.19
							4	101.6	20.25
					1 x		5	127.0	25.32
							6	152.4	30.38
							8	203.2	40.51
							10	254.0	50.64

**SOLERAS DE MOLINO Y
SOLERAS DE SLITTER**

TOLERANCIA EN ESPESOR ASTM

Tolerancia y espesor por calibre						Tolerancia y peso por calibre					
Cal.	Espesor		Tolerancia			Cal.	Espesor		Tolerancia		
	mm	pulg.	R.C.D. R.C.S.D.	36"	48"		R.F.	mm	pulg.	Placa	R.F.
3	6.07	0.2391	0.2471							0.0342	
			0.2311			1/32	0.79	0.0312		0.0282	
			0.2322	0.2332						0.0329	
4	5.69	0.2242	0.2162	0.2152		22	0.76	0.0299		0.0269	
			0.2172	0.2182						0.0299	
5	5.31	0.2092	0.2012	0.2002		23	0.68	0.0269		0.0239	
			0.2023	0.2033						0.0269	
6	4.95	0.1943	0.1863	0.1853		24	0.61	0.0239		0.0209	
			0.1955	0.1965						0.0239	
3/16	4.76	0.1875	0.1795	0.1785		25	0.53	0.0209		0.0179	
			0.1863	0.1873						0.0199	
7	4.55	0.1793	0.1723	0.1713		26	0.45	0.0179		0.0159	
			0.1714	0.1724						0.0184	
8	4.18	0.1644	0.1574	0.1564		27	0.42	0.0164		0.0144	
			0.1565	0.1575						0.0169	
9	3.80	0.1495	0.1425	0.1415		28	0.38	0.0149		0.0129	
			0.1415	0.1425	0.1405	29	0.34	0.0135			
10	3.42	0.1345	0.1275	0.1265	0.1285	30	0.3	0.0120			
			0.1320	0.1330	0.131				0.2800	0.2620	
1/8	3.17	0.1250	0.1180	0.1170	0.119	1/4	6.35	0.2500	0.2400	0.2380	
			0.1266	0.1276	0.1256				0.3420	0.3245	
11	3.04	0.1196	0.1126	0.1116	0.1136	5/16	7.93	0.3125	0.3020	0.3005	
			0.1116	0.1126	0.1106				0.4050	0.3880	
12	2.66	0.1046	0.0976	0.0966	0.0986	3/8	9.52	0.3750	0.3650	0.3620	
			0.0967		0.0947				0.4670	0.4515	
13	2.28	0.0897	0.0827		0.0847	7/16	11.11	0.4375	0.4270	0.4235	
			0.0817		0.0797				0.5300	0.5140	
14	1.9	0.0747	0.0677		0.0697	1/2	12.7	0.5000	0.4900	0.4860	
			0.0733		0.0723				0.5920	0.5775	
15	1.71	0.0673	0.0613		0.0623	9/16	14.28	0.5625	0.5220	0.5475	
			0.0745		0.0675				0.6550	0.6400	
1/16	1.58	0.0625	0.0505		0.0575	5/8	15.87	0.6250	0.6150	0.6100	
			0.0658		0.0648				0.7170	0.7035	
16	1.52	0.0598	0.0538		0.0548	11/16	17.46	0.6875	0.6770	0.6715	
			0.0588		0.0578				0.7800	0.7660	
17	1.37	0.0538	0.0488		0.0498	3/4	19.05	0.7500	0.7400	0.7340	
			0.0528		0.0518				0.8420	0.8285	
18	1.21	0.0478	0.0428		0.0438	13/16	20.63	0.8125	0.8020	0.7965	
					0.0458				0.9050	0.8910	
19	1.06	0.0418			0.0378	7/8	22.22	0.8750	0.8650	0.8590	
					0.0389				0.9670	0.9535	
20	0.91	0.0359			0.0329	15/16	23.81	.9375	0.9270	0.9215	
					0.0359				1.0600	1.0160	
21	0.84	0.0329			0.0299	1	25.40	1.000	0.9900	0.9840	

Consulte con nosotros antes de comprar

FACTORES DE CONVERSION

Kilogramos por metro: multiplicar por 0.671957 = Libras por pie

Libras por pie: multiplicar por 1.48818 = kilogramos por metro

1 Kilogramo = 2.2046 libras

1 Libra = 0.453592 kilogramos

1 Pulgada = 25.4 Milímetros

1 Pie = 12 pulgadas = 304.8 milímetros

1 Yarda = 3 pies = 914.4 milímetros

1 Metro = 3.2808 pies = 1.0936 yardas

Placa 5 x 20: 72.77 x espesor (mm) = kg/placa

Placa 6 x 20: 87.66 x espesor (mm) = kg/placa

Placa 8 x 20: 116.82 x espesor (mm) = kg/placa

Todos los pesos en este catálogo son teóricos, basados en las especificaciones del fabricante, estos pueden tener una variación.

COMERCIALIZADORA INDUSTRIAL RUMANIA

WWW.INDUSTRIALRUMANIA.COM



OFICINA:

Calzada de la Viga 1238, Altos 5
Col. El Triunfo, Del. Iztapalapa, CDMX.

(55) 56 34 18 10

(55) 56 34 18 15

TALLER:

Calle Quetzalli, esq. 27 de Mayo, Nueva Santa Cruz
C.P. 56355, Chimalhuacán, Edo. de México

(55) 51 11 71 10

ventas@industrialrumania.com

 WhatsApp

(55) 56 47 32 76 51